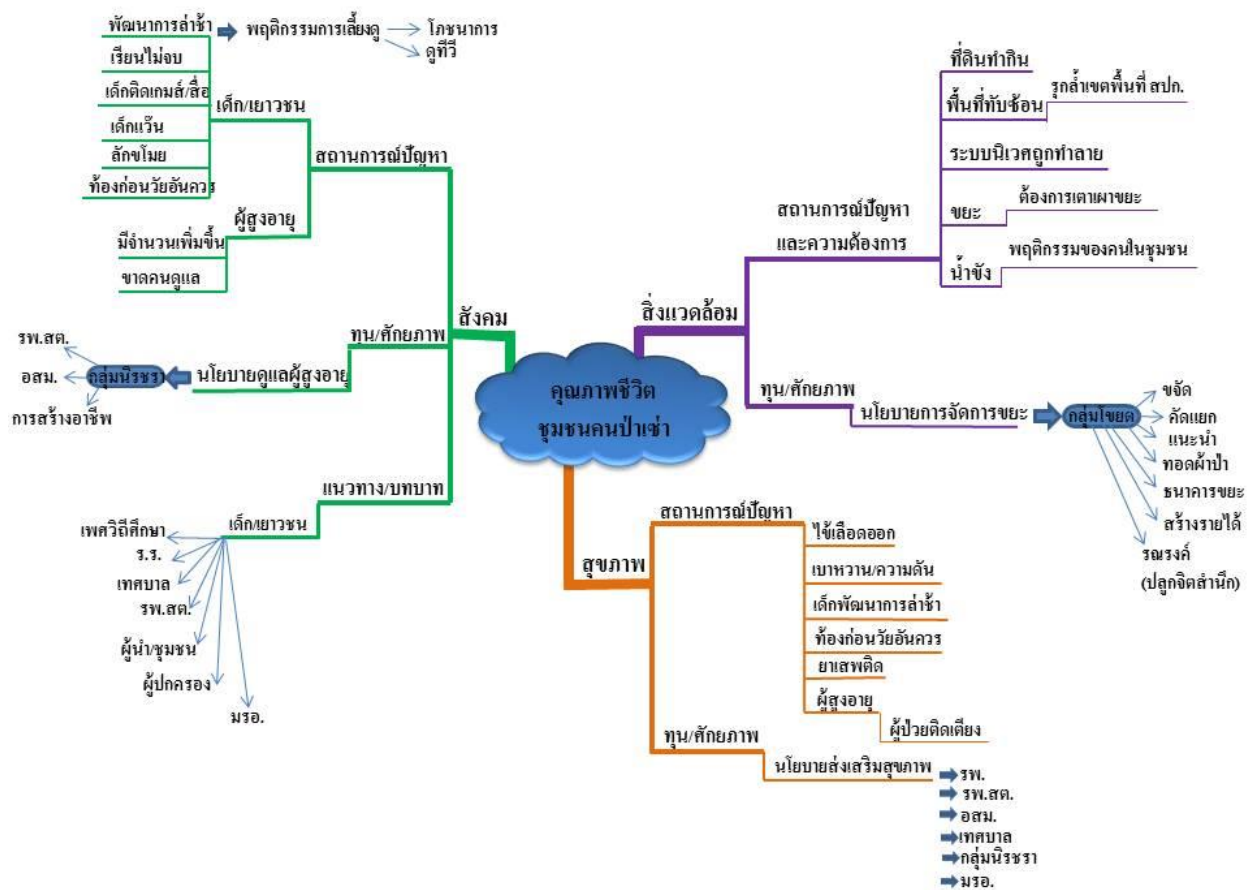


กรอบและทิศทางการวิจัยพื้นที่ตำบลป่าเขา อำเภอเมือง จังหวัดอุดรดิตถ์ คณะวิทยาศาสตร์และเทคโนโลยี
ประจำปี 2559-2563

ผลการวิเคราะห์ข้อมูลจากเวทีแลกเปลี่ยนเรียนรู้ “แนวทางการพัฒนาคุณภาพชีวิตของชุมชนในเขตพื้นที่เทศบาลตำบลป่าเขา อำเภอเมือง จังหวัดอุดรดิตถ์” ในวันที่ 8 มีนาคม 2559 ซึ่งประกอบไปด้วย ผู้แทนเทศบาลตำบลป่าเขา, ผู้แทนโรงพยาบาลส่งเสริมสุขภาพตำบล, ผู้แทนสถานศึกษาในพื้นที่ตำบลป่าเขา, ผู้แทนผู้นำชุมชน, ผู้แทนอาสาสมัครสาธารณสุขประจำหมู่บ้าน, ผู้แทนกลุ่มโยชิต, ผู้แทนกลุ่มนิรชราและผู้แทนจากมหาวิทยาลัยราชภัฏอุดรดิตถ์ มาร่วมแลกเปลี่ยนเรียนรู้ช่วยให้ได้ข้อมูลเพื่อการวิจัยและพัฒนาเชิงพื้นที่โดยจำแนกออกเป็น 2 ส่วน คือ 1) ข้อมูลสถานภาพศักยภาพ และสถานการณ์ปัญหาของพื้นที่ 2) กรณีตัวอย่างประเด็นโจทย์เพื่อการวิจัยและพัฒนา

1. ข้อมูลสถานภาพศักยภาพ และสถานการณ์ปัญหาของพื้นที่



จากภาพจะเห็นว่าสถานภาพและสถานการณ์ปัญหาของชุมชนตำบลป่าเขา ดังนี้

1.1 สถานภาพ ศักยภาพชุมชน ตำบลป่าเขา ผลจากการจัดเวทีเพื่อพัฒนาโจทย์วิจัยช่วยให้ได้ข้อมูล สถานภาพ ศักยภาพเบื้องต้นของตำบลป่าเขา ดังนี้

(1) นโยบายการด้านการจัดการสิ่งแวดล้อมโดยเน้นการบริหารจัดการขยะเพื่อรองรับสถานการณ์ปัญหาขยะที่จะเกิดขึ้นในอนาคต โดยมีภาคีหุ้นเสริมการขับเคลื่อนคือ เทศบาล, โรงพยาบาลส่งเสริมสุขภาพตำบล, โรงเรียน, ชุมชนและมหาวิทยาลัยราชภัฏอุตรดิตถ์ เพื่อขยายผลกลุ่มโฆยดให้ครอบคลุมในทุกพื้นที่โดยกลุ่มโฆยดนั้น เป็นกลุ่มที่จัดตั้งขึ้นมาเพื่อรองรับปัญหาขยะโดยตรง กิจกรรมหลักของกลุ่มมี การคัดแยกขยะ, การกำจัดขยะ, การแนะนำในเรื่องการจัดการขยะในพื้นที่, การทอดผ้าป่าสามัคคีเพื่อหาทุนในการหนุนเสริมและธนาคารขยะชุมชนเพื่อสร้างรายได้ให้กับคนในชุมชน

(2) นโยบายด้านการส่งเสริมสุขภาพชุมชนโดยมีจุดเน้นที่สำคัญคือกลุ่มผู้สูงอายุโดยมีภาคีเครือข่ายการขับเคลื่อน คือ โรงพยาบาล โรงพยาบาลส่งเสริมสุขภาพตำบล อาสาสมัครสาธารณสุขประจำหมู่บ้าน เทศบาล กลุ่มนิรชราและมหาวิทยาลัยราชภัฏอุตรดิตถ์

1.2 สถานการณ์ปัญหาและความต้องการของชุมชนตำบลป่าเช่า ผลจากการจัดเวทีช่วยให้ได้ข้อมูลสถานการณ์ปัญหาของชุมชน จำแนกออกเป็น 3 ด้าน คือ 1) ด้านสิ่งแวดล้อม 2) ด้านสุขภาพ และ 3) ด้านสังคม

ประเด็นปัญหาด้านสิ่งแวดล้อม

- 1) ปัญหาที่ดินทำกินเนื่องจากเป็นพื้นที่ทับซ้อนจากการรุกล้ำเขตพื้นที่ สปก.
- 2) ระบบนิเวศทางน้ำถูกทำลายเนื่องจากมีปลาชะโดในบึงกะโล่จำนวนมาก เพราะปลาชะโดเป็นปลาเป็นเนื้อ จึงทำให้ปลาชนิดอื่นสูญพันธุ์
- 3) ปัญหาน้ำขัง เกิดจากพฤติกรรมของคนในชุมชน
- 4) ปัญหาขยะ เนื่องจากขยะในชุมชนมีจำนวนมาก จึงมีความต้องการเตาเผาขยะไว้ใช้ในชุมชน

ประเด็นปัญหาด้านสุขภาพ

- 1) ปัญหาโรคระบบตาโดยแมลง เช่น โรคไขเลือดออก
- 2) ปัญหาโรคไม่ติดต่อเรื้อรัง เช่น โรคเบาหวาน, โรคความดัน เป็นต้น
- 3) ภาวะโภชนาการของเด็ก ได้แก่ โรคอ้วนและพัฒนาการล่าช้าในเด็ก
- 4) ปัญหาวัยรุ่นท้องก่อนวัยอันควร
- 5) ปัญหายาเสพติด
- 6) ผู้ป่วยติดเตียงในผู้สูงอายุ

ประเด็นปัญหาด้านสังคม

- 1) ปัญหาเด็กและเยาวชน ได้แก่ ปัญหาพัฒนาการล่าช้า สาเหตุเกิดจากพฤติกรรมการเลี้ยงดูของผู้ปกครอง เช่น การปล่อยเด็กดูโทรทัศน์มากเกินไป, ปัญหาโภชนาการ การบริโภคเกินความจำเป็นของร่างกายเด็กและไม่ได้ออกกำลังกายจึงทำให้เกิดโรคอ้วนและปัญหาท้องก่อนวัยอันควร เนื่องจากส่วนใหญ่เด็กไม่ได้อยู่กับพ่อแม่ที่แท้จริง
- 2) ปัญหาผู้สูงอายุ ได้แก่ ผู้สูงอายุมีจำนวนเพิ่มมากขึ้นและขาดคนดูแล เนื่องจากลูกหลานไปทำงานต่างถิ่น

2. กรณีตัวอย่างประเด็นโจทย์เพื่อการวิจัยและพัฒนา ประจจากข้อมูลสถานการณ์ปัญหาและความต้องการของพื้นที่ ช่วยให้ได้ข้อมูลเพื่อพัฒนาประเด็นโจทย์วิจัยและพัฒนาเพื่อการแก้ไขปัญหาในพื้นที่ตำบลป่าเช่าโดยมีกรณีตัวอย่าง แสดงดังตารางที่ 2 และ 3 ต่อไปนี้

ตารางที่ 2 การวิเคราะห์ปัญหาเพื่อกำหนดประเด็นคำถามวิจัยเชิงพื้นที่

ปัญหา	สาเหตุ	กลุ่มเป้าหมาย (ผู้ประสบปัญหา/ ผู้ร่วมแก้ปัญหา)	แนวทางแก้ปัญหา	คำถามวิจัย
การขาดการจัดการขยะ ทำให้ขยะมีปริมาณเพิ่มมากขึ้น	<ul style="list-style-type: none"> ด้วยวิถีการดำรงชีวิตของชุมชนกึ่งเมืองกึ่งชนบท ส่วนใหญ่จะใช้ชีวิตแบบรีบด่วน จนทำให้ไม่เห็นความสำคัญของการจัดการขยะ 	<ul style="list-style-type: none"> ประชาชนในพื้นที่ เทศบาล ผู้นำชุมชน รพ.สต. อสม. ร.ร. 	<ul style="list-style-type: none"> การจัดการเรื่องของการคัดแยกขยะ การใช้จุลินทรีย์ในการจัดการขยะ ขยายผลพื้นที่ต้นแบบกลุ่มโฮม 	<ul style="list-style-type: none"> ข้อมูลที่จะนำมาออกแบบการจัดการของแต่ละรูปแบบเป็นอย่างไร เป้าหมายของการจัดการขยะเป็นอย่างไร รูปแบบการจัดการขยะที่ดีเพื่อลดปริมาณของขยะควรเป็นอย่างไร

ตารางที่ 3 ตัวอย่างแผนงานการวิจัยรูปแบบการจัดการคุณภาพชีวิตชุมชนคนป่าเช่า

แผนงานวิจัย (ชุดโครงการวิจัย)	โครงการวิจัย (ตัวอย่างจากปัญหาวิจัยเร่งด่วน)	หน่วยงานที่รับผิดชอบ	
		ภาคี	ศาสตร์ที่เกี่ยวข้อง
แผนงานวิจัยและพัฒนานวัตกรรมด้านการบริหารจัดการสุขภาพแบบองค์รวมของผู้สูงอายุตำบลป่าเช่า	<ol style="list-style-type: none"> รูปแบบการจัดการผู้สูงอายุในเขตพื้นที่กึ่งเมืองกึ่งชนบท ส่งเสริมโภชนาการด้านอาหารสำหรับผู้สูงอายุในเขตพื้นที่ตำบลป่าเช่า รูปแบบการจัดการสุขภาพแบบพึ่งตนเองของผู้สูงอายุตำบลป่าเช่า อำเภอเมือง จังหวัดอุดรธานีแบบองค์รวม (กาย ใจ สังคม ปัญญา) 	มรอ. รพ.สต	-สาธารณสุขศาสตร์ -อาหารและโภชนาการ -วิทยาศาสตร์การกีฬา -คอมพิวเตอร์ -คณิตศาสตร์ -ฟิสิกส์
การสร้างศักยภาพและความสามารถในการจัดการสิ่งแวดล้อมของประชาชนตำบลป่าเช่า	<ol style="list-style-type: none"> รูปแบบการจัดการขยะในแต่ละหมู่บ้านในเขตพื้นที่ตำบลป่าเช่า การพัฒนาเพื่อขยายผลกิจกรรมกลุ่มโฮมให้ครอบคลุมทุกพื้นที่ในตำบลป่าเช่า กระบวนการใช้จุลินทรีย์ในการกำจัดขยะ 	มรอ. อสม.	-ชีววิทยา -วิทยาศาสตร์สิ่งแวดล้อม -เคมี -ฟิสิกส์

	อินทรีในเขตพื้นที่ตำบลป่าเซ่า		-สาธารณสุข -อาหารและโภชนาการ -คณะเกษตรศาสตร์ -คณะวิทยาการจัดการ -คณะเทคโนโลยี อุตสาหกรรม
การเสริมสร้างกระบวนการเรียนรู้เพื่อส่งเสริมพัฒนาการของเด็กและเยาวชนตำบลป่าเซ่า	<ol style="list-style-type: none"> 1. สํารวจพฤติกรรมพัฒนาการของเด็กในเขตพื้นที่ตำบลป่าเซ่า 2. ส่งเสริมโภชนาการด้านอาหารสำหรับเด็กในเขตพื้นที่ตำบลป่าเซ่า 3. รูปแบบวิธีการจัดการปัญหาการตั้งครรภ์ก่อนวัยอันควรในเขตพื้นที่ตำบลป่าเซ่า 4. สํารวจพฤติกรรมและการเลี้ยงดูของผู้ปกครองในเขตพื้นที่ตำบลป่าเซ่า 	มรอ. รพ.	-สาธารณสุขศาสตร์ -อาหารและโภชนาการ -คณะครุศาสตร์ -คณะมนุษยศาสตร์ และสังคมศาสตร์