



คู่มือการให้บริการวิชาการเพื่องานพันธกิจสัมพันธ์กับสังคม

คณะวิทยาศาสตร์และเทคโนโลยี ประจำปีการศึกษา 2560

คำนำ

คู่มือการให้บริการวิชาการเพื่องานพันธกิจสัมพันธ์กับสังคม คณะวิทยาศาสตร์และเทคโนโลยี มหาวิทยาลัยราชภัฏอุดรดิตถ์ จัดทำขึ้นโดยคณะวิทยาศาสตร์และเทคโนโลยี โดยร่วมกับคณะกรรมการหน่วยจัดการงานวิจัยและพันธกิจสัมพันธ์ของคณะวิทยาศาสตร์และเทคโนโลยี มหาวิทยาลัยราชภัฏอุดรดิตถ์ เพื่อให้เกิดความเข้าใจที่ตรงกัน และเพื่อใช้เป็นแนวทางในการปฏิบัติงานให้บริการทางวิชาการและงานพันธกิจสัมพันธ์ให้ตรงกัน ตามพันธกิจและตัวชี้วัดของมหาวิทยาลัย ซึ่งรายละเอียดในคู่มือประกอบด้วยแนวปฏิบัติในการให้บริการทางวิชาการเพื่องานพันธกิจสัมพันธ์กับสังคม การสำรวจความต้องการของชุมชน เพื่อกำหนดเป้าหมายการเรียนรู้ และการบริการ การจัดทำข้อเสนอโครงการ แนวปฏิบัติเบิกจ่ายงบประมาณ การประเมินโครงการบริการทางวิชาการ และการจัดทำรายงานสรุปผลโครงการ

คณะวิทยาศาสตร์และเทคโนโลยี มหาวิทยาลัยราชภัฏอุดรดิตถ์ หวังว่าเป็นอย่างยิ่งว่า คู่มือเล่มนี้จะเป็นประโยชน์ต่อหน่วยงานที่เกี่ยวข้องทั้งภายใน และภายนอกมหาวิทยาลัย

คณะกรรมการหน่วยจัดการงานวิจัยและพันธกิจสัมพันธ์
คณะวิทยาศาสตร์และเทคโนโลยี มหาวิทยาลัยราชภัฏอุดรดิตถ์

สารบัญ

	หน้า
บทที่ 1 การกิจของคณะวิทยาศาสตร์และเทคโนโลยี	
ปรัชญา	3
วิสัยทัศน์	3
พันธกิจ	3
ลักษณะงานบริการของคณะ	3
บทที่ 2 แนวปฏิบัติในการให้บริการวิชาการเพื่องานพันธกิจสัมพันธ์กับสังคม	3
กระบวนการบริการวิชาเพื่องานพันธกิจสัมพันธ์กับสังคม	4
แผนภูมิแสดงกระบวนการการให้บริการวิชาการเพื่องานพันธกิจสัมพันธ์กับสังคม	
การสำรวจความต้องการของชุมชนหรือศึกษาความต่อเนื่องของโครงการเดิม (ถ้ามี)	5
จัดทำแผนบริการทางวิชาการ และเสนอแผนบริการทางวิชาการตามลำดับขั้นตอน	6
จัดทำข้อเสนอโครงการ	7
การดำเนินการบริการทางวิชาการแก่ชุมชน	7
ติดตามผลการนำความรู้ไปใช้ประโยชน์	7
สรุปผล ประเมินความสำเร็จของการบริการวิชาการ และการจัดทำรายงาน	7
นำผลการประเมินไปปรับปรุง	8
นำความรู้จากการบริการวิชาการไปบูรณาการกับการเรียนการสอนและการวิจัย	8
เผยแพร่ให้เกิดประโยชน์ต่อสังคม	8
บทที่ 3 ตัวอย่างแบบต่างๆ ในการดำเนินโครงการ/กิจกรรม การบริการวิชาการเพื่องานพันธกิจสัมพันธ์กับสังคม	8
แบบเสนอโครงการ	
แบบประเมินความพึงพอใจการบริการวิชาการ (กรณีจัดอบรมสัมมนา)	9
ตัวอย่างแบบติดตามผลกระทบ/การนำไปใช้ประโยชน์	12
แบบสอบถามความต้องการฝึกอบรม (กรณีโครงการเกี่ยวกับการฝึกอบรม)	14
ตัวอย่างแบบสอบถามในการพัฒนาตนเอง (กรณีโครงการเกี่ยวกับการฝึกอบรม)	16
แบบประเมินความสำเร็จของโครงการบูรณาการการบริการวิชาการแก่สังคมกับการเรียนการสอน	16
ตัวอย่างรายงานผลการบริการวิชาการ	18
	20

บทที่ 1

ภารกิจคณะวิทยาศาสตร์และเทคโนโลยี

ปรัชญา

สร้างปัญญาของคนในชาติ ด้วยวิจัย วิทยาศาสตร์ และเทคโนโลยี

วิสัยทัศน์

คณะแห่งวิจัย พัฒนานวัตกรรมและเทคโนโลยี เพื่อคุณภาพบัณฑิตและงานพันธกิจสัมพันธ์

พันธกิจ

1. ผลิตบัณฑิตที่มีความรู้ ความสามารถและทักษะด้านวิทยาศาสตร์และเทคโนโลยี โดยจัดการเรียนการสอนตามแนวทางการเรียนรู้ในศตวรรษที่ 21 ให้มีอัตลักษณ์เป็นคนดี คนเก่ง สามารถนำความรู้ไปพัฒนาคุณภาพชีวิตของตนและพัฒนาชุมชนท้องถิ่น
2. ผลิตผลงานวิจัย พัฒนานวัตกรรมและเทคโนโลยี ผลงานทางวิชาการที่นำไปสู่การพัฒนาตำแหน่งทางวิชาการ และใช้ประโยชน์เพื่อพัฒนาคุณภาพชีวิตของประชาชน
3. บูรณาการพันธกิจด้านการวิจัย การเรียนการสอน การทำนุศิลปวัฒนธรรมและบริการวิชาการสู่งานพันธกิจสัมพันธ์ของคณะวิทยาศาสตร์และเทคโนโลยีกับสังคม
4. สร้างระบบและกลไกการบริหารองค์กรภายใต้หลักธรรมาภิบาลเพื่อให้เกิดวัฒนธรรมองค์กรในด้านการมีวินัย รักองค์กร มีวิจัย มีระบบสารสนเทศในการบริหารและงานประกันคุณภาพทั้งองค์กร
5. สร้างและพัฒนาเครือข่ายภาครัฐ ภาคเอกชน ภาควิชาการ และประชาสังคม ทั้งในประเทศและต่างประเทศ เพื่อสร้างความร่วมมือในการจัดการศึกษาตามแนวพันธกิจสัมพันธ์และพัฒนาคุณภาพงานวิจัย งานบริการวิชาการ งานทำนุบำรุงศิลปวัฒนธรรม งานพัฒนาวิชาชีพครู อนุรักษ์ธรรมชาติและสิ่งแวดล้อม และโครงการพระราชดำริ

ยุทธศาสตร์คณะวิทยาศาสตร์และเทคโนโลยี

1. คณะแห่งวิจัย พัฒนานวัตกรรมและเทคโนโลยีเป็นที่ยอมรับระดับชาติและนานาชาติ
2. คณะเป็นเลิศด้านวิชาการ วิทยาศาสตร์และเทคโนโลยี
3. คณะต้นแบบการบริหารจัดการงานพันธกิจสัมพันธ์คณะกับสังคม
4. สร้างต้นแบบการจัดกิจกรรมนักศึกษาเข้าร่วมกับงานพันธกิจสัมพันธ์ของคณะกับสังคม
5. สร้างอัตลักษณ์ขององค์กรด้วยการทำนุบำรุงศิลปะ วัฒนธรรม การอนุรักษ์สิ่งแวดล้อม และโครงการพระราชดำริ
6. บริหารเชิงรุก โดยใช้หลัก 5MNK ที่มีการประกันคุณภาพทั้งองค์กรภายใต้หลักธรรมาภิบาล

กลยุทธ์การบริหารจัดการของคณะวิทยาศาสตร์และเทคโนโลยี ด้านบริการวิชาการ

1. จัดทำแผนบริการวิชาการแบบบูรณาการพันธกิจด้านสอน การวิจัย ทำนุศิลปวัฒนธรรม และโครงการพระราชดำริ โดยส่งเสริมให้อาจารย์ในหลักสูตรจัดทำแผนการสอนร่วมกับแผนบริการวิชาการ และงานวิจัย โดยมีนักศึกษาเข้าร่วมโครงการทั้งเป็นผู้ร่วมวิจัย จัดทำโครงการ (Project) ในรายวิชาที่มีในหลักสูตรของคณะวิทยาศาสตร์และเทคโนโลยีควบคู่กับงานพันธกิจสัมพันธ์ของคณะกับสังคม
2. ส่งเสริมการนำเสนอผลงานวิจัย งานวิชาการ และองค์ความรู้ นวัตกรรม ถ่ายทอดเทคโนโลยีสู่ชุมชนร่วมกับภาคีเครือข่ายทั้งในประเทศและต่างประเทศ
3. ประสานเครือข่ายวิชาการภายในมหาวิทยาลัย อาทิ สวพ. อวน. ศวท. ศูนย์บูรณาการพันธกิจสัมพันธ์กับสังคม มหาวิทยาลัยราชภัฏอุดรดิตถ์ และคณะอื่นๆรวมทั้งศูนย์สหกิจศึกษา เพื่อจัดทำโครงการบริการวิชาการร่วมกันให้เกิดการใช้ทรัพยากรและงบประมาณร่วมกัน
4. ส่งเสริมการใช้ประโยชน์ด้านบริการวิชาการ วิจัย การเรียนการสอนและงานพันธกิจสัมพันธ์จากการใช้อาคารศูนย์ประชุม อาคารเรียนรวมคณะวิทยาศาสตร์และเทคโนโลยี อาคารสาธารณสุข และอาคารพลังงานและสิ่งแวดล้อม ณ พื้นที่ลำรางทุ่งกะโล่ ซึ่งมีศักยภาพเพียงพอ และเหมาะสมในการจัดทำโครงการ กิจกรรมโดยอาจารย์ นักศึกษา และประชาชนในการพัฒนาศักยภาพทางวิชาการได้เป็นอย่างดี
5. อำนวยความสะดวกในการบูรณาการพันธกิจเข้ากับการเรียนการสอน การวิจัย การถ่ายทอดเทคโนโลยี การบริการวิชาการ และทำนุบำรุงวัฒนธรรมและโครงการพระราชดำริ

วัตถุประสงค์ของแผนงานบริการทางวิชาการแก่สังคม

1. เพื่อเป็นกรอบและแนวทางในการบริการทางวิชาการแก่สังคมของภาควิชาให้เกิดประสิทธิภาพและเกิดประโยชน์สูงสุดต่อสังคม
2. เพื่อเป็นการวางแผนการบริการทางวิชาการแก่สังคม และหรือจัดหารายได้เพิ่มขึ้น ในรูปแบบที่เหมาะสมและสอดคล้องกับทรัพยากรที่มีอยู่ ตลอดจนการสร้างมูลค่าเพิ่มของทรัพย์สินให้เกิดประโยชน์สูงสุด
3. เพื่อเป็นแนวทางในการบูรณาการงานบริการทางวิชาการแก่สังคมของภาควิชาให้เข้าสู่กระบวนการเรียนการสอนและการวิจัยอย่างมีประสิทธิภาพ

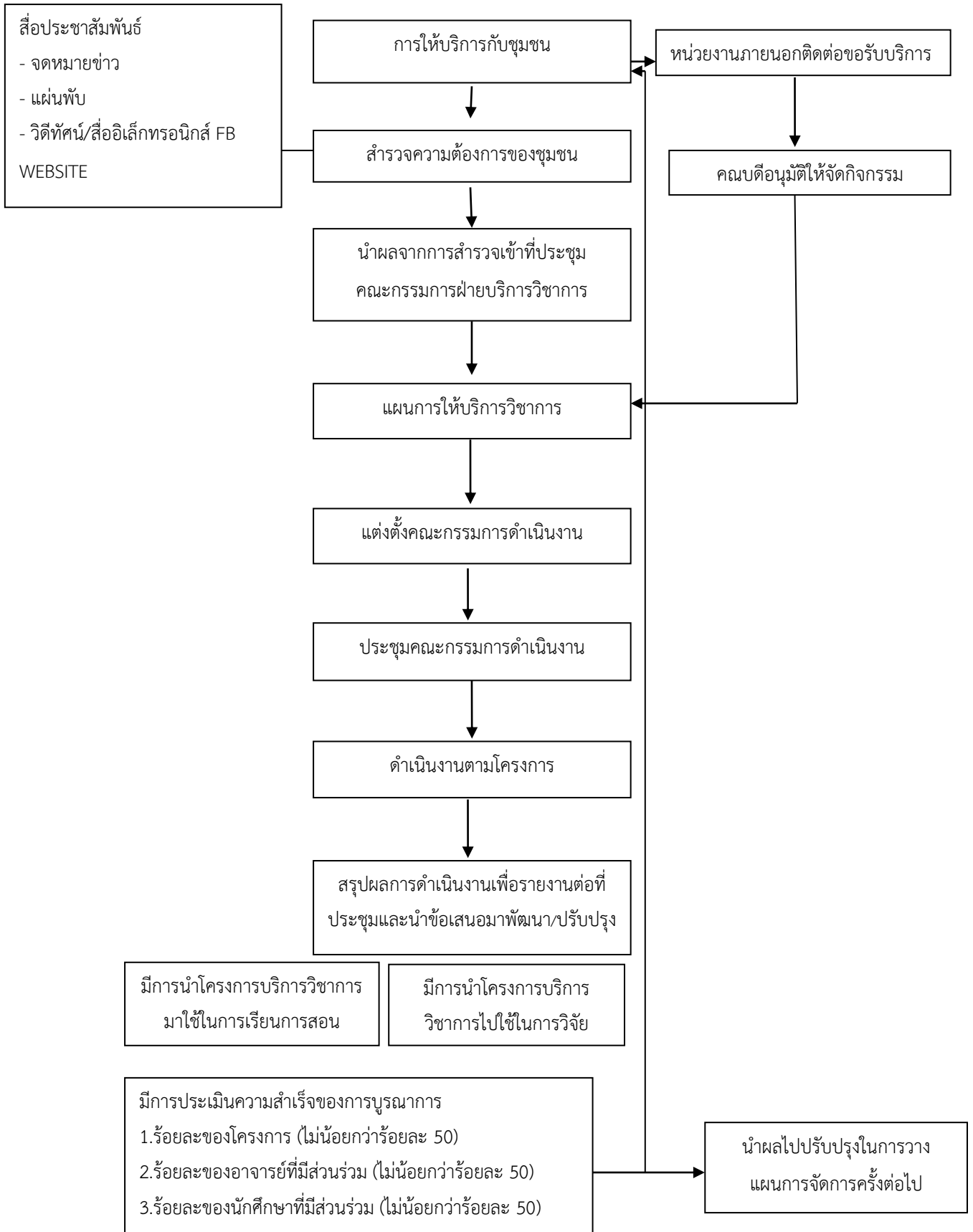
เป้าหมายกลยุทธ์ทางการบริการทางวิชาการแก่สังคม

ได้กรอบและแนวทางในการบริการทางวิชาการแก่สังคมเพื่อให้เกิดประสิทธิภาพและเกิดประโยชน์สูงสุดต่อความต้องการของชุมชน หรือภาครัฐ หรือภาคเอกชน หน่วยงานวิชาชีพ พร้อมทั้งเป็นแนวทางในการบูรณาการงานบริการแก่สังคมของภาควิชาให้เข้าสู่กระบวนการเรียนการสอนและการวิจัยอย่างมีประสิทธิภาพ

แผนงานการให้บริการวิชาการ

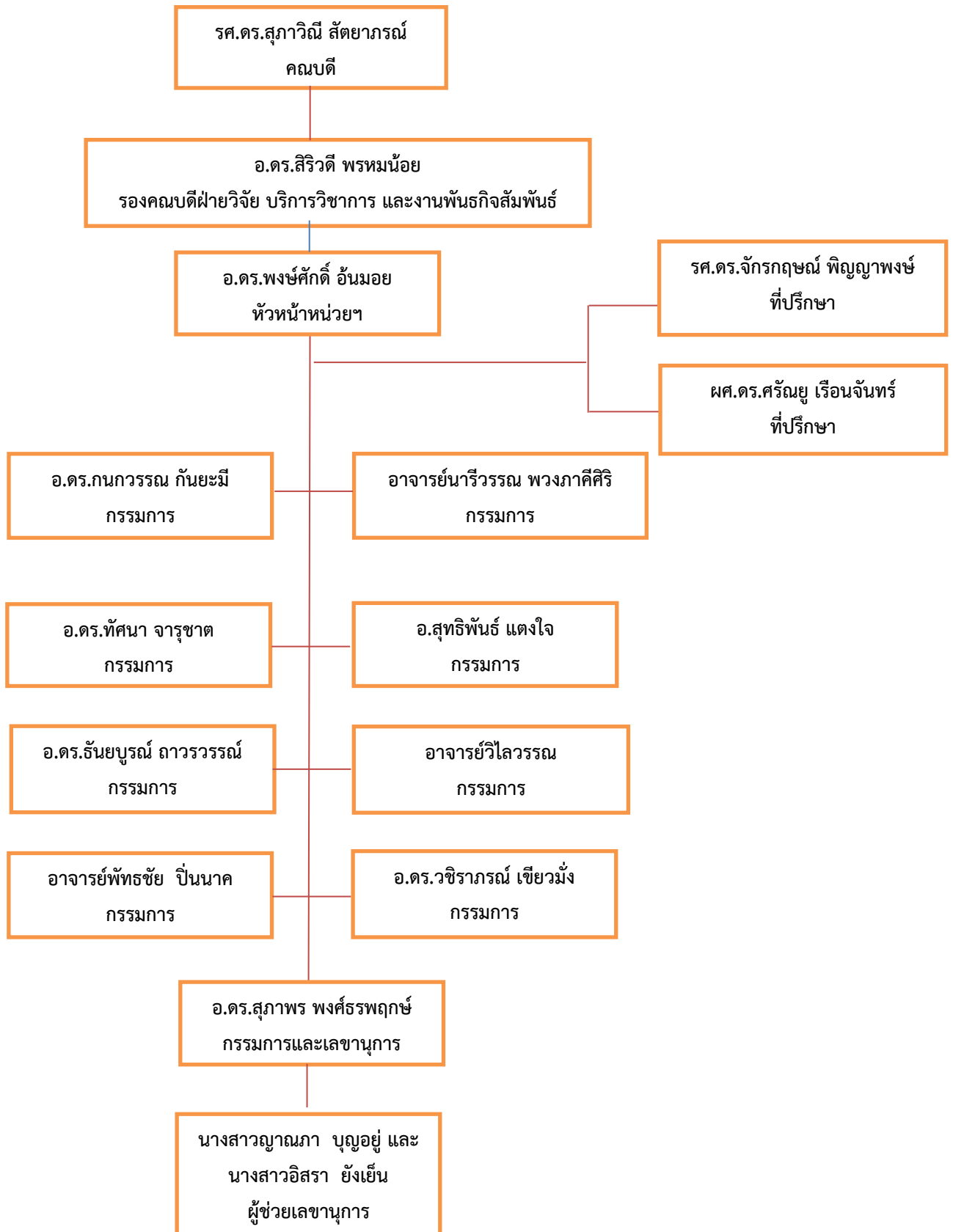
1. แผนงานบริการชุมชนสังคม

กรอบการดำเนินงานระบบกลไกการบริการทางวิชาการแบบบูรณาการพันธกิจ



โครงสร้างและการทำงานวิจัย บริการวิชาการ และพันธกิจสัมพันธ์

คณะวิทยาศาสตร์และเทคโนโลยี

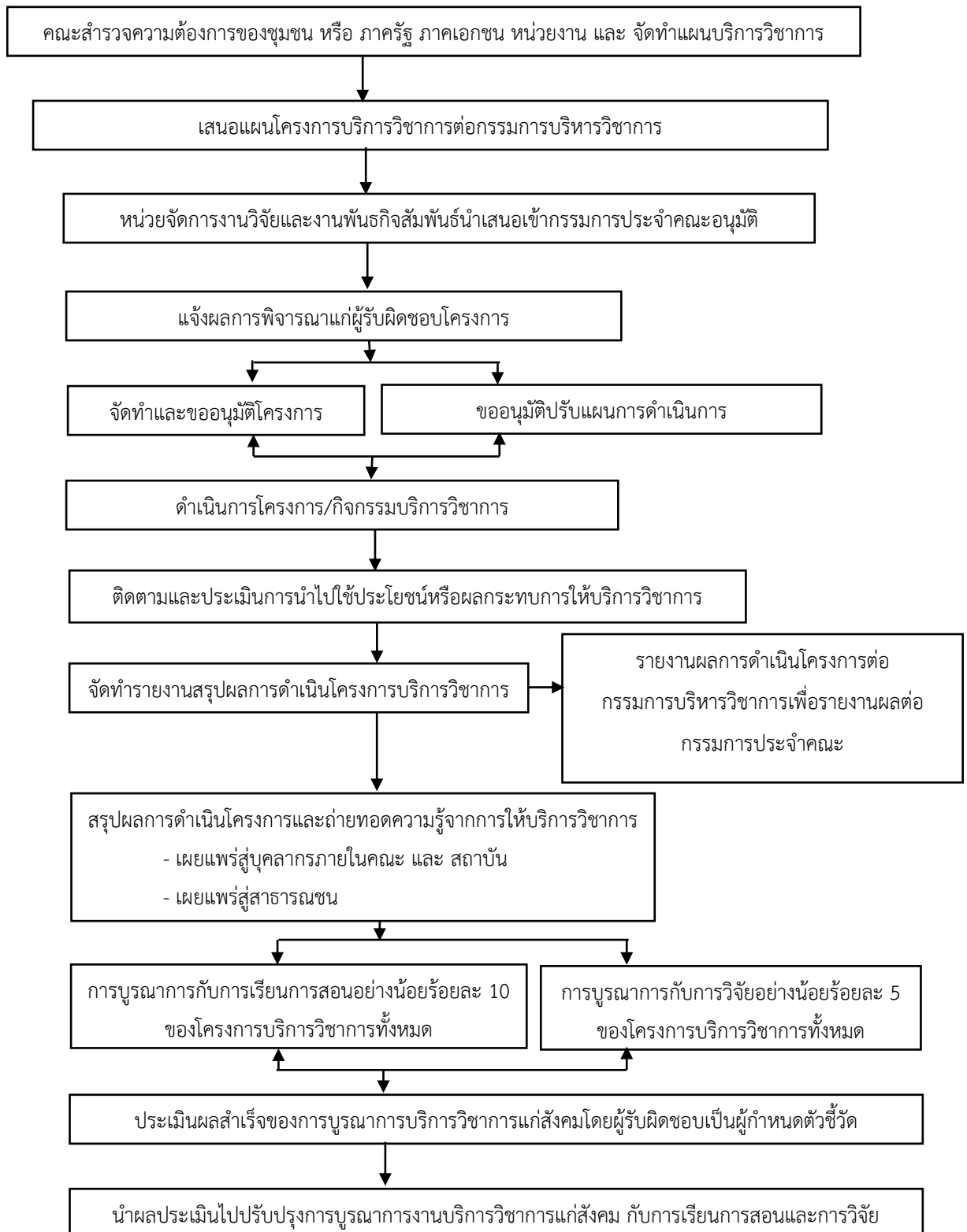


บทที่ 2

แนวปฏิบัติในการให้บริการวิชาการ

คณะวิทยาศาสตร์และเทคโนโลยี มหาวิทยาลัยราชภัฏอุดรดิตถ์ มีระบบและกลไกการบริการทาง วิชาการ และได้ดำเนินการตามระบบที่วางไว้โดยเริ่มจากการสำรวจความต้องการของชุมชน เพื่อกำหนดเป้าหมาย ของการ เรียนรู้ แล้วนำไป จัดทำแผนบริการทางวิชาการ เพื่อจัดหางบประมาณสนับสนุน โดยในส่วนของมหาวิทยาลัยเองมี การบูรณาการงานบริการทางวิชาการกับกระบวนการจัดการเรียนการสอน และการปฏิบัติงานประจำด้านอื่น ๆ ของอาจารย์และบุคลากร เช่น การน่านักศึกษาไปจัดทำโครงการหรือกิจกรรมที่เป็นประโยชน์ต่อชุมชน นอกจากนี้ ยังมีการบูรณาการงานบริการทางวิชาการแก่สังคมกับการวิจัย เช่น มีการนำผลการวิจัย ไปสู่การใช้ ประโยชน์จริงเพื่อตอบสนองความต้องการของสังคมในหลายภาคส่วน ตลอดจนนำความรู้ประสบการณ์ จากการ ให้บริการทางวิชาการมาพัฒนา ต่อยอดไปสู่การทำวิจัยเพื่อให้ได้องค์ความรู้ใหม่ เป็นต้น ต่อจากนั้น คณะ ได้จัดให้ มีการประเมินผลสำเร็จของการบริการทางวิชาการ และมีการนำผลการประเมินไปปรับปรุง การบูรณาการงาน บริการทางวิชาการแก่สังคมกับการเรียนการสอนและการวิจัย สรุปกระบวนการบริการทางวิชาการ ได้ตามแผนภูมิ ข้างล่างนี้

กระบวนการบริการทางวิชาการเพื่องานพันธกิจสัมพันธ์กับสังคม



กระบวนการบริการทางวิชาการคณะวิทยาศาสตร์และเทคโนโลยี สรุปการดำเนินการได้ดังนี้

1. การสำรวจความต้องการของชุมชนหรือศึกษาความต้องการของโครงการเดิม (ถ้ามี)

ในการบริการทางวิชาการ จำเป็นต้องเริ่มจากการสำรวจความต้องการของชุมชน เพื่อกำหนดเป้าหมายการเรียนรู้ และเสริมสร้างความเข้มแข็ง เพื่อนำไปจัดทำเป็นโครงการ โดยกำหนดตัวบ่งชี้ความสำเร็จและเป้าหมายร่วมกับชุมชน สำหรับแบบสำรวจข้อมูลความต้องการรับบริการวิชาการของชุมชน คณะมีแบบฟอร์มสำรวจความต้องการบริการวิชาการแก่ชุมชน หน่วยงาน/องค์กร และสถานศึกษา (ดูตัวอย่างในภาคผนวก)

2. จัดทำแผนบริการทางวิชาการ และเสนอแผนบริการทางวิชาการตามลำดับขั้นตอน

ในขั้นตอนนี้ นำเสนอแผนบริการทางวิชาการต่อผู้มีอำนาจอนุมัติ ตามลำดับขั้นตอนคือ เสนอต่อกรรมการบริหารวิชาการต่อจากนั้นคณะกรรมการประจำคณะ ตามลำดับ

3. แจ้งผลการพิจารณาแก่ผู้รับผิดชอบโครงการ

เมื่อโครงการผ่านการพิจารณาอนุมัติโครงการมาให้ ทางหน่วยจัดการงานวิจัยและพันธกิจสัมพันธ์จะแจ้งผลการพิจารณาไปยังผู้รับผิดชอบโครงการเพื่อทราบ และดำเนินการต่อไป

4. จัดทำและขออนุมัติโครงการ

เมื่อแผนบริการทางวิชาการได้รับอนุมัติแล้ว ผู้รับผิดชอบดำเนินโครงการ โดยจัดทำและขออนุมัติโครงการ และใช้แบบเสนอโครงการบริการทางวิชาการ และดำเนินการเบิกจ่ายงบประมาณตามแนวทางการมหาวิทยาลัย

5. การดำเนินการบริการทางวิชาการแก่ชุมชน

ในการดำเนินการบริการทางวิชาการแก่ชุมชน สามารถแบ่งออกเป็น 3 ขั้นตอน ได้แก่ ขั้นเตรียมการ ขั้นดำเนินการ และขั้นหลังดำเนินการ

5.1 ขั้นเตรียมการ มีการดำเนินการ ดังนี้

1. จัดทำคำสั่งแต่งตั้งคณะกรรมการดำเนินงาน
2. เชิญวิทยากร
3. ขอยืมเงินตรงจ่าย
4. ขอจัดซื้อจัดจ้าง
5. ขออนุญาตใช้ยานพาหนะ (ถ้ามี)
6. ขออนุญาตใช้สถานที่
7. ขออนุญาตพานักศึกษาออกนอกสถานที่ (ถ้ามี)
8. ขออนุมัติเบิกจ่าย

5.2 ระหว่างดำเนินโครงการ มีการดำเนินการ ดังนี้

5.2.1 ประเมินความรู้เบื้องต้นของผู้รับบริการ เพื่อปรับกิจกรรมให้เหมาะสมกับกลุ่มเป้าหมาย (ถ้ามี) เช่น ใช้แบบทดสอบก่อนเรียน เพื่อวัดความรู้ของกลุ่มเป้าหมาย

5.2.2 ปฏิบัติกิจกรรมตามแผนการดำเนินโครงการที่กำหนดไว้

5.2.3 ถอดบทเรียนระหว่างดำเนินกิจกรรม เพื่อเป็นการสรุปความรู้ความเข้าใจของผู้รับบริการหลังปฏิบัติการกิจกรรมของโครงการ

5.3 หลังดำเนินโครงการ มีการดำเนินการ ดังนี้

5.3.1 รวบรวมผลการประเมินทั้ง 3 ด้าน ได้แก่ จำนวนผู้เข้าร่วม ความรู้ความเข้าใจ ความพึงพอใจ

5.3.2 ทำหนังสือขอบคุณวิทยากร

5.3.3 รวบรวมเอกสารการเบิกจ่าย ค่าใช้จ่ายในการดำเนินงานโครงการ (ภายใน 20 วัน หลังจากขอยืมเงินทตรงจ่าย)

5.3.4 การสรุปผลการดำเนินโครงการ หลักจากเสร็จสิ้นการดำเนินการโครงการที่ได้กำหนดไว้เพื่อให้เกิดเป็นองค์ความรู้ขึ้น

6. ติดตามผลการนำความรู้ไปใช้ประโยชน์

ในการติดตามผลการนำความรู้ที่ได้ให้บริการทางวิชาการไปใช้ประโยชน์ของกลุ่มเป้าหมาย ควรทำการติดตามหลังสิ้นสุดโครงการภายใน 1 เดือน แต่ไม่เกิน 3 เดือน

7. จัดทำรายงานสรุปผลการดำเนินโครงการบริการวิชาการ

เมื่อดำเนินโครงการบริการวิชาการแล้วเสร็จ ผู้รับผิดชอบโครงการสรุปผล ประเมินความสำเร็จของการให้บริการตามตัวชี้วัดที่ผู้รับผิดชอบโครงการกำหนดไว้ ซึ่งจะต้องมีการประเมินให้เห็นถึงผลความสำเร็จของการบูรณาการงานบริการทางวิชาการแก่สังคมกับการเรียนการสอน หรือการวิจัย และจัดทำสรุปผลโครงการในรูปแบบรายงานเพื่อเป็นหลักฐาน โดยจัดส่งเล่มรายงานผลให้คณะ จำนวน 2 ชุด

8. นำผลการประเมินไปปรับปรุง

นำผลการประเมินโครงการไปปรับปรุง เช่น ปรับปรุงหลักสูตร/กิจกรรม/งบประมาณ/คณะดำเนินงาน เพื่อพัฒนาคุณภาพของการให้บริการ พัฒนาแผน พัฒนาระบบงาน

9. นำความรู้จากการบริการวิชาการไปบูรณาการกับการเรียนการสอนและการวิจัย

ในการนำความรู้ ประสบการณ์จากการบริการทางวิชาการไปบูรณาการกับการเรียนการสอนหรือการวิจัยนั้น สามารถทำในแนวทางต่อไปนี้

9.1 พัฒนาเป็นหัวข้อวิจัย/วิทยานิพนธ์ เพื่อนำความรู้ ประสบการณ์จากการบริการทางวิชาการมาต่อยอดไปสู่การพัฒนาองค์ความรู้ใหม่ ผ่านกระบวนการวิจัย

9.2 จัดทำหลักสูตรอบรมระยะสั้น

9.3 จัดทำ มคอ.3 ซึ่งมีการบูรณาการงานบริการทางวิชาการแก่สังคมกับการเรียนการสอน เช่น กำหนดให้นักศึกษานำความรู้ไปจัดทำเป็นโครงการ หรือกิจกรรมที่เป็นประโยชน์ต่อชุมชน โดยระบุชื่อโครงการบริการวิชาการ

9.4 จัดทำ มคอ.5 โดยการรายงานผลการจัดการเรียนการสอนตาม มคอ.3

10. เผยแพร่ให้เกิดประโยชน์ต่อสังคม

คณะมีการพัฒนาความรู้ที่ได้จากการให้บริการทางวิชาการ โดยส่งเสริมให้เกิดกระบวนการถ่ายทอดความรู้สู่บุคลากรภายในหน่วยงาน เผยแพร่ทาง website ของคณะ กล่าวโดยสรุปคณะ ได้พัฒนาระบบงานบริการทางวิชาการ โดยวางแนวทางและขั้นตอนและหลักเกณฑ์ต่าง ๆ ที่สอดคล้องกับพันธกิจของมหาวิทยาลัยที่มีการบริการทางวิชาการ เพื่อเสริมสร้างความเข้มแข็งของชุมชน ท้องถิ่น และเพื่อประโยชน์ของส่วนรวม

บทที่ 3

ตัวอย่างแบบฟอร์มต่างๆในการดำเนินโครงการ/กิจกรรม การบริการวิชาการเพื่องานพันธกิจสัมพันธ์กับสังคม คณะวิทยาศาสตร์และเทคโนโลยี

1. แบบเสนอโครงการบริการวิชาการ (แบบ Sci-Project 01)
2. แบบสรุปผลการดำเนินงาน (แบบ Sci-Project 02)
3. แบบประเมินความสำเร็จของการบูรณาการงานบริการทางวิชาการ และทำนุบำรุงศิลปวัฒนธรรมกับ
การเรียนการสอน การวิจัย และกิจกรรมนักศึกษา ของคณะวิทยาศาสตร์และเทคโนโลยี มหาวิทยาลัยราชภัฏ
อุตรดิตถ์
 - นักศึกษา (แบบ Sci-Project 03-1)
 - อาจารย์ (แบบ Sci-Project 03-2)
 - ผู้รับบริการ (แบบ Sci-Project 03-3)
4. แบบสำรวจความต้องการรับบริการทางวิชาการ
 - ชุมชน (แบบ Sci-Project 04-1)
 - สถานศึกษา (แบบ Sci-Project 04-2)
 - หน่วยงาน/องค์กร (แบบ Sci-Project 04-3)
5. แบบประเมินประโยชน์หรือผลกระทบของการให้บริการทางวิชาการ/ทำนุบำรุงศิลปวัฒนธรรม
ต่อชุมชน/ สถานศึกษา/ หน่วยงาน/องค์กร (แบบ Sci-Project 03-4)
6. แบบรายงานผลการดำเนินโครงการ

ตัวอย่าง

(แบบ Sci-Project 01)

คณะวิทยาศาสตร์และเทคโนโลยี มหาวิทยาลัยราชภัฏอุดรดิตถ์
ประจำปีงบประมาณ.....

- 1. ประเภทโครงการ** (เลือกได้มากกว่า 1 ข้อ)
- | | |
|---|--|
| <input type="radio"/> การบริการวิชาการ | <input type="radio"/> การพัฒนานักศึกษา |
| <input type="radio"/> การพัฒนาการเรียนการสอน | <input type="radio"/> การจัดการความรู้ |
| <input type="radio"/> การบูรณาการการบริการวิชาการกับการวิจัย | |
| <input type="radio"/> การบูรณาการการบริการวิชาการกับการเรียนการสอน | |
| <input type="radio"/> การบูรณาการการบริการวิชาการกับการวิจัยและการเรียนการสอน | |
| <input type="radio"/> | |
- 2. ความสอดคล้องของโครงการกับยุทธศาสตร์ของมหาวิทยาลัย** (เลือกได้มากกว่า 1 ข้อ)
- 1. พันธกิจสัมพันธ์กับการพัฒนาท้องถิ่น
 - 2. การผลิตครูและบัณฑิตที่มีคุณภาพ
 - 3. การยกระดับคุณภาพการศึกษา
 - 4. การพัฒนาระบบการบริหาร
- 3. ความสอดคล้องของโครงการกับยุทธศาสตร์ของคณะ** (เลือกได้มากกว่า 1 ข้อ)
- 1. คณะแห่งวิจัย พัฒนานวัตกรรมและเทคโนโลยีเป็นที่ยอมรับระดับชาติและนานาชาติ
 - 2. คณะเป็นเลิศด้านวิชาการวิทยาศาสตร์และเทคโนโลยี
 - 3. คณะต้นแบบการบริหารจัดการจัดการงานพันธกิจสัมพันธ์คณะกับสังคม
 - 4. สร้างต้นแบบการจัดกิจกรรมนักศึกษา ร่วมกับงานพันธกิจสัมพันธ์ของคณะกับสังคม
 - 5. สร้างอัตลักษณ์ขององค์กรด้วยการทำนุบำรุงศิลปะ วัฒนธรรม การอนุรักษ์ทรัพยากรธรรมชาติและสิ่งแวดล้อม และโครงการพระราชดำริ
 - 6. บริหารเชิงรุก โดยใช้หลัก 5MNK ที่มีการประกันคุณภาพทั้งองค์กรภายใต้หลักธรรมาภิบาล
- 4. ความสอดคล้องกับการส่งเสริมคุณลักษณะบัณฑิตตามมาตรฐานผลการเรียนรู้ตามกรอบมาตรฐานคุณวุฒิแห่งชาติ 5 ประการ**
- 1. คุณธรรม จริยธรรม
 - 2. ความรู้
 - 3. ทักษะทางปัญญา
 - 4. ทักษะความสัมพันธ์ระหว่างบุคคลและความรับผิดชอบ
 - 5. ทักษะการวิเคราะห์เชิงตัวเลข การสื่อสารและการใช้เทคโนโลยีสารสนเทศ
- 5. ชื่อโครงการ.....**

6. ผู้รับผิดชอบ.....

7. หลักการและเหตุผล

ย่อหน้าที่ 1 ส่วนนำ

ย่อหน้าที่ 2 ส่วนเนื้อเรื่อง

ย่อหน้าที่ 3 ส่วนสรุป

8. วัตถุประสงค์ของโครงการ

8.1.....

8.2.....

8.3.....

9. เป้าหมายผู้รับบริการ

9.1 เป้าหมายเชิงปริมาณ

1).....

(ได้แก่ ร้อยละจำนวนผู้รับบริการต่อเป้าหมาย หรือผลผลิตของโครงการ เช่น จำนวนหลักสูตร จำนวนซีดี
ที่เผยแพร่ หรือจำนวนชุดเอกสารประกอบคำบรรยาย)

9.2 เป้าหมายเชิงคุณภาพ

1).....

(ได้แก่ ร้อยละของความพึงพอใจ)

9.3 เป้าหมายเชิงเวลา

1).....

(ได้แก่ ร้อยละของจำนวนกิจกรรมที่ดำเนินการได้ตามเป้าหมาย หรือช่วงเวลาที่กำหนด)

10. วิธีดำเนินการ

ระยะเตรียมการ

.....

ระยะดำเนินการ

.....

ระยะประเมินผล

.....

11. สถานที่ดำเนินการ.....

12. ระยะเวลาดำเนินการ

ระยะเวลาในการดำเนินการ..... เริ่มจาก (ระบุวัน เดือน ปี).....ถึง.....

13. แผนดำเนินการ

แผนการและกิจกรรมดำเนินการ ปีงบประมาณ พ.ศ.....

กิจกรรม	ปีงบประมาณ												หมายเหตุ
	ต.ค.	พ.ย.	ธ.ค.	ม.ค.	ก.พ.	มี.ค.	เม.ย.	พ.ค.	มิ.ย.	ก.ค.	ส.ค.	ก.ย.	

14. งบประมาณของโครงการ

งบประมาณ ประจำปีงบประมาณ พ.ศ. จำนวน.....บาท

แสดงรายละเอียด ดังนี้

14.1.....

14.2.....

15. การประเมินผลโครงการ

การประเมินผลโครงการนี้จะทำการประเมินผลสัมฤทธิ์ของโครงการครอบคลุมตั้งแต่ ผลงาน ผลลัพธ์ และ ผลกระทบ ตามตัวชี้วัดที่กำหนด ดังนี้

ตัวชี้วัด	หน่วยนับ
ผลงาน (Output)	
เช่น 1.นักศึกษาได้รับการพัฒนาทักษะการเรียนรู้ในศตวรรษที่ 21	2 ทักษะ
2.อาจารย์ได้พัฒนาทักษะการเป็นอาจารย์ในศตวรรษที่ 21	1 ทักษะ
3.หลักสูตรมีการบูรณาการการบริการวิชาการ การวิจัย กัับการเรียนการสอน	1 รายวิชา
ผลลัพธ์ (Outcome)	
เช่น 1.นักศึกษาได้ใช้พื้นที่จริงเป็นฐานในการเรียนรู้	1 พื้นที่
2.เกิดเครือข่ายการทำงาน	1 เครือข่าย
3.การนำความรู้ไปใช้ประโยชน์ในด้านต่างๆ	2 ด้าน
ผลกระทบ (Impacts)	
เช่น 1.ได้รูปแบบการทำงานเพื่อการพัฒนาพื้นที่แบบบูรณาการ	1 รูปแบบ
2.นักเรียนนำความรู้ที่ได้รับไปใช้ในการเรียนวิทยาศาสตร์และเทคโนโลยี	2 เรื่อง

16. ประโยชน์ที่จะได้รับ

16.1 ด้านชุมชน

.....

16.2 ด้านวิชาการ

.....

16.3 ด้านเศรษฐกิจ

.....

16.4 ด้านอื่นๆ

.....

.....
(.....)

ผู้เสนอโครงการ

.....
(.....)

ประธานหลักสูตร.....

ผู้เห็นชอบโครงการ

.....
(.....)

รองคณบดีฝ่าย.....

ผู้เห็นชอบโครงการ

.....
(.....)

คณบดีคณะวิทยาศาสตร์และเทคโนโลยี

ผู้อำนวยการศูนย์วิจัยและถ่ายทอดเทคโนโลยี

แบบฟอร์มสรุปการดำเนินโครงการ ของคณะวิทยาศาสตร์และเทคโนโลยี
มหาวิทยาลัยราชภัฏอุดรดิตถ์

ชื่อโครงการ.....

ผู้รับผิดชอบโครงการ :

1. ความสำคัญของโครงการ

.....

2. วัตถุประสงค์

2.1.....

2.2.....

2.3.....

3. กลุ่มเป้าหมายของผู้เข้าร่วมโครงการ

.....

4. ขั้นตอนและวิธีการดำเนินงาน

4.1.....

4.2

5. ผลการดำเนินงาน (ให้เขียนผลการดำเนินงานตามผลผลิตของโครงการ/เนื้อหาวิชาการ/ความรู้พร้อม
ภาพประกอบที่ใช้ในการจัดโครงการ/กิจกรรมโดยสังเขป)

5.1 สาระเนื้อหาวิชาการ/ความรู้

(โดยสังเขป).....

.....

.....

.....

.....

5.2 ผลการดำเนินงานตามตัวชี้วัด

.....

.....

.....

6. ผู้เข้าร่วมโครงการฯ ได้รับความรู้/ประโยชน์ ดังนี้

6.1.....

6.2.....

6.3.....

7. สรุปโดยภาพรวม และความคิดเห็นของผู้เข้าร่วมโครงการ

.....

8. เชื่อมโยงกับชุดวิชา / ผลงานวิจัย

9. การจัดทำโครงการ..... เป็นการนำความรู้และประสบการณ์
มาใช้ในการพัฒนา/ปรับปรุง/บูรณาการพัฒนากการเรียนการสอนในรายวิชา/หลักสูตรและ/หรือการวิจัย ดังนี้

ชื่อเรื่องกิจกรรมของโครงการ	ผลงานที่นำไปพัฒนา/ปรับปรุง/บูรณาการการเรียนการสอน/การวิจัย	หลักฐาน
1.	1.1	
2.	2.1	
3.	3.1	

หมายเหตุ : โปรตแนบหลักฐานประกอบการสรุปโครงการ ดังนี้

1. สำเนาอนุมัติโครงการ
2. คำสั่งแต่งตั้งคณะกรรมการโครงการ
3. รายชื่อผู้เข้าร่วมโครงการ
4. แบบประเมินโครงการ
5. เอกสารการเบิกจ่ายของโครงการ
6. อื่นๆ เช่น ภาพกิจกรรม แผ่นพับ/เอกสารประชาสัมพันธ์โครงการ
7. กรณีเป็นโครงการบริการวิชาการ ต้องมีการแนบเอกสารรับรองการใช้ประโยชน์หรือแสดงให้เห็นซึ่งการนำไปใช้ประโยชน์ของผู้รับบริการ และแบบประเมินฯ แบบสำรวจฯ และแบบรายงานผลการดำเนินงานตามประกาศคณะฯ
8. จัดทำเป็นเล่มเอกสารสรุป พร้อมไฟล์แนบ เพื่อนำเผยแพร่บนเว็บไซต์ต่อไป

แบบประเมินความสำเร็จของการบูรณาการงานบริการทางวิชาการ และทำนุบำรุงศิลปวัฒนธรรมกับ
การเรียนการสอน การวิจัย และกิจกรรมนักศึกษา ของคณะวิทยาศาสตร์และเทคโนโลยี มหาวิทยาลัยราชภัฏอุดรดิตถ์
คำชี้แจง

แบบประเมินฉบับนี้ จัดทำขึ้นเพื่อสอบถามถึงความคิดเห็นของ **นักศึกษา** ที่มีต่อความสำเร็จของการบูรณาการงานบริการทางวิชาการ และทำนุบำรุงศิลปวัฒนธรรม กับการเรียนการสอน การวิจัย และกิจกรรมนักศึกษา ที่อาจารย์และนักศึกษาได้ร่วมกันจัดขึ้น โดยการตอบแบบสอบถามจะไม่มีผลต่อการประเมินผลการเรียนแต่อย่างใด

ตอนที่ 1 ข้อมูลทั่วไปเกี่ยวกับโครงการ

ชื่อโครงการที่ทำการประเมิน.....(ให้ระบุชื่อโครงการ).....

ประจำปีการศึกษา

ประเภทโครงการ บริการวิชาการ ทำนุบำรุงศิลปวัฒนธรรม

ลักษณะการบูรณาการ การเรียนการสอน รายวิชา.....(ให้ระบุรายวิชา).....

หัวข้อที่บูรณาการ.....(ให้ระบุชื่อหัวข้อการบูรณาการ).....

นักศึกษาชั้นปีที่.....

กิจกรรมนักศึกษา ชื่อกิจกรรม.....(ให้ระบุชื่อกิจกรรม).....

งานวิจัย เรื่อง.....(ให้ระบุชื่องานวิจัย).....

ตอนที่ 2 ข้อมูลทั่วไปเกี่ยวกับผู้ตอบแบบประเมิน

1. เพศ ชาย หญิง

2. นักศึกษาสาขาวิชา.....ชั้นปีที่.....

ตอนที่ 3 ความคิดเห็นต่อความสำเร็จของการบูรณาการ

ลำดับ	หัวข้อที่ประเมิน	ระดับความพึงพอใจ				
		5 มากที่สุด	4 มาก	3 ปานกลาง	2 น้อย	1 น้อยที่สุด
1	โครงการที่จัดขึ้น มีการบูรณาการกับเนื้อหาวิชาที่เรียนของนักศึกษาได้อย่างเหมาะสม					
2	โครงการที่จัดขึ้น ช่วยส่งเสริมความเข้าใจในเนื้อหาวิชาที่เรียน/ ช่วยให้นักศึกษาได้จัดกิจกรรมที่เกิดประโยชน์ต่อชุมชน และสังคม					
3	โครงการที่จัดขึ้น ช่วยให้นักศึกษาได้นำความรู้ในชั้นเรียนไปประยุกต์ใช้ในสถานการณ์จริง					
4	นักศึกษาได้รับความรู้และประสบการณ์จริง นอกเหนือจากการเรียนในชั้นเรียน					
5	นักศึกษาสามารถนำความรู้และประสบการณ์ที่ได้รับจากการร่วมกิจกรรมในครั้ง นี้ ไปประยุกต์ใช้ได้ในชีวิตจริงต่อไป					
6	การร่วมในโครงการนี้ ช่วยให้นักศึกษาได้เรียนรู้การทำงานร่วมกับชุมชน และสังคม					
7	การร่วมในโครงการนี้ ช่วยให้นักศึกษาได้เรียนรู้การวางแผนและการทำงานเป็นขั้นตอน					
8	การร่วมในโครงการนี้ ช่วยให้นักศึกษาได้เรียนรู้การทำงานเป็นทีม ร่วมคิด ร่วมทำกับผู้มีส่วนเกี่ยวข้องต่างๆ					
9	การจัดโครงการในครั้งนี้เป็นประโยชน์ทั้งต่อตัวนักศึกษา อาจารย์ และ ผู้รับบริการ/ ผู้ร่วมโครงการ					

ข้อเสนอแนะ

.....
.....

**แบบประเมินความสำเร็จของการบูรณาการงานบริการทางวิชาการ และทำนุบำรุงศิลปวัฒนธรรมกับ
การเรียนการสอน การวิจัย และกิจกรรมนักศึกษา ของคณะวิทยาศาสตร์และเทคโนโลยี มหาวิทยาลัยราชภัฏอุดรดิตต์
คำชี้แจง**

แบบประเมินฉบับนี้ จัดทำขึ้นเพื่อสอบถามถึงความคิดเห็นของ นักศึกษา ที่มีต่อความสำเร็จของการบูรณาการงานบริการทางวิชาการ และทำนุบำรุงศิลปวัฒนธรรม กับการเรียนการสอน การวิจัย และกิจกรรมนักศึกษา ที่อาจารย์และนักศึกษาได้ร่วมกันจัดขึ้น โดยการตอบแบบสอบถามจะไม่มีผลต่อการประเมินผลการเรียนแต่อย่างใด

ตอนที่ 1 ข้อมูลทั่วไปเกี่ยวกับโครงการ

ชื่อโครงการที่ทำการประเมิน.....(ให้ระบุชื่อโครงการ).....ประจำปีการศึกษา

ประเภทโครงการ บริการวิชาการ ทำนุบำรุงศิลปวัฒนธรรม

ลักษณะการบูรณาการ การเรียนการสอน รายวิชา(ให้ระบุรายวิชา).....

หัวข้อที่บูรณาการ.....(ให้ระบุชื่อหัวข้อการบูรณาการ).....

นักศึกษาชั้นปีที่.....

กิจกรรมนักศึกษา ชื่อกิจกรรม.....(ให้ระบุชื่อกิจกรรม).....

งานวิจัย เรื่อง.....(ให้ระบุชื่องานวิจัย).....

ตอนที่ 2 ข้อมูลทั่วไปเกี่ยวกับผู้ตอบแบบประเมิน

1. เพศ ชาย หญิง

2. นักศึกษาสาขาวิชา.....ชั้นปีที่.....

ตอนที่ 3 ความคิดเห็นต่อความสำเร็จของการบูรณาการ

ลำดับ	หัวข้อที่ประเมิน	ระดับความพึงพอใจ				
		5 มากที่สุด	4 มาก	3 ปานกลาง	2 น้อย	1 น้อยที่สุด
1	โครงการที่จัดขึ้น มีการบูรณาการกับเนื้อหาวิชาที่เรียนของนักศึกษาได้อย่างเหมาะสม					
2	โครงการที่จัดขึ้น ช่วยส่งเสริมความเข้าใจในเนื้อหาวิชาที่เรียน/ ช่วยให้นักศึกษาได้จัดกิจกรรมที่เกิดประโยชน์ต่อชุมชน และสังคม					
3	โครงการที่จัดขึ้น ช่วยให้นักศึกษาได้นำความรู้ในชั้นเรียนไปประยุกต์ใช้ในสถานการณ์จริง					
4	นักศึกษาได้รับความรู้และประสบการณ์จริง นอกเหนือจากการเรียนในชั้นเรียน					
5	นักศึกษาสามารถนำความรู้และประสบการณ์ที่ได้รับจากการร่วมกิจกรรมในครั้งนี้ ไปประยุกต์ใช้ได้ในชีวิตจริงต่อไป					
6	การร่วมในโครงการนี้ ช่วยให้นักศึกษาได้เรียนรู้การทำงานร่วมกับชุมชน และสังคม					
7	การร่วมในโครงการนี้ ช่วยให้นักศึกษาได้เรียนรู้การวางแผนและการทำงานเป็นขั้นตอน					
8	การร่วมในโครงการนี้ ช่วยให้นักศึกษาได้เรียนรู้การทำงานเป็นทีม ร่วมคิด ร่วมทำกับผู้มีส่วนเกี่ยวข้องต่างๆ					
9	การจัดโครงการในครั้งนี้เป็นประโยชน์ทั้งต่อตัวนักศึกษา อาจารย์ และผู้รับบริการ/ ผู้ร่วมโครงการ					

ข้อเสนอแนะ

.....

**แบบประเมินความสำเร็จของการบูรณาการงานบริการทางวิชาการ และทำนุบำรุงศิลปวัฒนธรรม
กับการเรียนการสอน การวิจัย และกิจกรรมนักศึกษา ของคณะวิทยาศาสตร์และเทคโนโลยี มหาวิทยาลัยราชภัฏอุดรดิตถ์**

คำชี้แจง

แบบประเมินฉบับนี้ จัดทำขึ้นเพื่อสอบถามถึงความคิดเห็นของ **อาจารย์** ที่มีต่อความสำเร็จของการบูรณาการงานบริการทางวิชาการ และทำนุบำรุงศิลปวัฒนธรรม การเรียนการสอน การวิจัย และกิจกรรมนักศึกษา

ตอนที่ 1 ข้อมูลทั่วไปเกี่ยวกับโครงการ

ชื่อโครงการที่ทำการประเมิน.....(ให้ระบุชื่อโครงการ).....

ประจำปีการศึกษา

ประเภทโครงการ บริการวิชาการ ทำนุบำรุงศิลปวัฒนธรรม

ลักษณะการบูรณาการ การเรียนการสอน รายวิชา.....(ให้ระบุรายวิชา).....

หัวข้อที่บูรณาการ.....(ให้ระบุชื่อหัวข้อการบูรณาการ).....

กิจกรรมนักศึกษา ชื่อกิจกรรม.....(ให้ระบุชื่อกิจกรรม).....

งานวิจัย เรื่อง.....(ให้ระบุชื่องานวิจัย).....

ตอนที่ 2 ข้อมูลทั่วไปเกี่ยวกับผู้ตอบแบบประเมิน

1. เพศ ชาย หญิง

2. อาจารย์สาขาวิชา.....

ตอนที่ 3 ความคิดเห็นต่อความสำเร็จของการบูรณาการ

ลำดับ	หัวข้อที่ประเมิน	ระดับความพึงพอใจ				
		5 มากที่สุด	4 มาก	3 ปานกลาง	2 น้อย	1 น้อยที่สุด
1	โครงการที่จัดขึ้น มีการบูรณาการกับเนื้อหาที่สอน/ กิจกรรมนักศึกษา/ งานวิจัยได้อย่างเหมาะสม					
2	โครงการที่จัดขึ้น ช่วยให้เกิดการนำเนื้อหาจากการเรียนการสอน/ การทำวิจัยไปจัดกิจกรรมที่เกิดประโยชน์ต่อชุมชน และสังคม					
3	โครงการที่จัดขึ้น ช่วยให้เกิดการนำความรู้ในชั้นเรียน/ องค์ความรู้จากการวิจัยไปประยุกต์ใช้ในสถานการณ์จริง					
4	ท่านได้รับความรู้จากประสบการณ์จริง จากการทำโครงการในครั้งนี้					
5	ความรู้ และประสบการณ์ที่ได้จากการทำโครงการนี้ จะเป็นประโยชน์ต่อการนำกลับมาพัฒนาการเรียนการสอน และการวิจัยต่อไป					
6	โครงการที่จัดขึ้น ช่วยให้อาจารย์ และนักศึกษาได้เรียนรู้การทำงานร่วมกับชุมชน และสังคม					
7	การร่วมในโครงการนี้ ช่วยให้อาจารย์ และนักศึกษาได้เรียนรู้การวางแผน และการทำงานเป็นขั้นตอน					
8	การร่วมในโครงการนี้ ช่วยให้อาจารย์ และนักศึกษาได้เรียนรู้การทำงานเป็นทีม ร่วมคิดร่วมทำกับผู้มีส่วนเกี่ยวข้องต่างๆ					
9	การจัดโครงการในครั้งนี้เป็นประโยชน์ทั้งต่อตัวนักศึกษา อาจารย์ และ ผู้รับบริการ/ ผู้ร่วมโครงการ					

ข้อเสนอแนะ

.....

.....

.....

(แบบ Sci-Project 03-3)

แบบประเมินความคิดเห็นของผู้รับบริการที่มีต่อการให้บริการทางวิชาการ และทำนุบำรุงศิลปวัฒนธรรม

คณะวิทยาศาสตร์และเทคโนโลยี มหาวิทยาลัยราชภัฏอุดรดิตต์

คำชี้แจง

แบบประเมินฉบับนี้ จัดทำขึ้นเพื่อสอบถามถึงความคิดเห็นของผู้รับบริการ ที่มีต่อการให้บริการทางวิชาการ และทำนุบำรุงศิลปวัฒนธรรม ที่จัดโดยนักศึกษา และอาจารย์ คณะวิทยาศาสตร์และเทคโนโลยี มหาวิทยาลัยราชภัฏอุดรดิตต์ โดยโครงการที่จัดขึ้นเกิดจากการบูรณาการงานบริการทางวิชาการ และทำนุบำรุงศิลปวัฒนธรรม เข้ากับการเรียนการสอน การวิจัย และกิจกรรมนักศึกษา การตอบแบบสอบถามจะไม่มีผลต่อการประเมินผลการเรียนแต่อย่างใด

ตอนที่ 1 ข้อมูลทั่วไปเกี่ยวกับโครงการ

ชื่อโครงการที่ทำการประเมิน.....(ให้ระบุชื่อโครงการ).....ประจำปีการศึกษา

ประเภทโครงการ บริการวิชาการ ทำนุบำรุงศิลปวัฒนธรรมลักษณะการบูรณาการ การเรียนการสอน รายวิชา.....(ให้ระบุรายวิชา).....

หัวข้อที่บูรณาการ.....(ให้ระบุชื่อหัวข้อการบูรณาการ).....

 กิจกรรมนักศึกษา ชื่อกิจกรรม.....(ให้ระบุชื่อกิจกรรม)..... งานวิจัย เรื่อง.....(ให้ระบุชื่องานวิจัย).....**ตอนที่ 2 ข้อมูลทั่วไปเกี่ยวกับผู้ตอบแบบประเมิน**1. เพศ ชาย หญิง2. อายุ น้อยกว่า 20 ปี 21-30 ปี 31-40 ปี 41-50 ปี 51-60 ปี 61 ปีขึ้นไป3. ระดับการศึกษา ต่ำกว่าปริญญาตรี ปริญญาตรี ปริญญาโท ปริญญาเอก อื่นๆ.....4. อาชีพ นักเรียน/ นักศึกษา ครู/ อาจารย์ รับราชการ/พนักงานของรัฐ พนักงานบริษัท/เอกชน อิสระ/ ค้าขาย อื่น ๆ**ตอนที่ 3 ความคิดเห็นต่อการให้บริการทางวิชาการ และทำนุบำรุงศิลปวัฒนธรรม**

ลำดับ	หัวข้อที่ประเมิน	ระดับความพึงพอใจ				
		5 มากที่สุด	4 มาก	3 ปานกลาง	2 น้อย	1 น้อยที่สุด
1	กิจกรรมมีความสอดคล้องกับวัตถุประสงค์ของโครงการ					
2	ความรู้และประสบการณ์จากโครงการนี้เป็นประโยชน์ต่อท่าน					
3	การนำความรู้จากชั้นเรียน/ การวิจัย ถ่ายทอดสู่สังคม ผ่านการบูรณาการในกิจกรรมครั้งนี้ช่วยให้เกิดการเรียนรู้ร่วมกัน					
4	ท่านสามารถนำความรู้และประสบการณ์จากการเข้าร่วมโครงการในครั้ง นี้ ไปพัฒนาต่อยอดเป็นองค์ความรู้ใหม่ได้					
5	โครงการที่จัดขึ้น ช่วยให้อาจารย์ และนักศึกษาได้เรียนรู้การทำงานร่วมกับชุมชน และสังคม					
6	ท่านมีความพอใจต่อคุณภาพของการจัดโครงการในภาพรวม					
8	การจัดโครงการในครั้งนี้เป็นประโยชน์ทั้งต่อตัวนักศึกษา อาจารย์ และผู้รับบริการ/ ผู้ร่วมโครงการ					

ข้อเสนอแนะ

.....

.....

.....

**แบบประเมินประโยชน์หรือผลกระทบของการให้บริการทางวิชาการ/ทำนุบำรุงศิลปวัฒนธรรม
ต่อชุมชน/ สถานศึกษา/ หน่วยงาน/องค์กร ของ คณะวิทยาศาสตร์และเทคโนโลยี มหาวิทยาลัยราชภัฏอุดรดิตถ์**

ชื่อโครงการ(ระบุชื่อโครงการ).....

ประจำปีการศึกษา วันที่จัดโครงการ(ระบุวันจัด).....

ประเภทโครงการ บริการวิชาการ ทำนุบำรุงศิลปวัฒนธรรม

ส่วนที่ 1 ข้อมูลผู้ตอบแบบสอบถาม

1. เพศ ชาย หญิง
2. อายุ น้อยกว่า 20 ปี 21-30 ปี 31-40 ปี 41-50 ปี 51-60 ปี 61 ปีขึ้นไป
3. ระดับการศึกษา ต่ำกว่าปริญญาตรี ปริญญาตรี ปริญญาโท ปริญญาเอก อื่นๆ.....
4. อาชีพ นักเรียน/ นักศึกษา ครู/ อาจารย์ รัฐบาล/พนักงานของรัฐ
 พนักงานบริษัท/เอกชน อิสระ/ ค้าขาย อื่น ๆ
5. เหตุผลที่เข้าร่วมโครงการ
 สนใจ และสมัครด้วยตนเอง หน่วยงานส่งมา มาแทนผู้อื่น อื่นๆ.....

ส่วนที่ 2 ประโยชน์จากการนำองค์ความรู้ไปประยุกต์ใช้

โปรดทำเครื่องหมาย ✓ ในช่องที่ตรงกับระดับของประโยชน์ที่ท่านคิดว่าได้รับจากการนำองค์ความรู้ไปประยุกต์ใช้

ลำดับ	ประโยชน์ที่เกิดขึ้นจากการนำไปใช้	ระดับของประโยชน์ที่ได้รับจากการนำองค์ความรู้ไปประยุกต์ใช้				
		5	4	3	2	1
1	นำความรู้ที่ได้รับไปใช้ในชีวิตประจำวัน					
2	นำความรู้ที่ได้รับไปใช้ประโยชน์ในการประกอบอาชีพ					
3	นำความรู้ที่ได้รับไปถ่ายทอดให้ชุมชน/ สังคม					
4.	นำความรู้ที่ได้รับไปพัฒนาหน่วยงาน/ องค์กร					
5.	นำความรู้ที่ได้รับไปต่อยอดเป็นองค์ความรู้ใหม่					

ส่วนที่ 3 ข้อเสนอแนะเพื่อการพัฒนา

3.1 จากการนำองค์ความรู้ไปใช้ประโยชน์ ท่านพบปัญหาที่ควรแก้ไข คือ

.....

3.2 ข้อเสนอแนะเพิ่มเติมสำหรับการจัดบริการทางวิชาการ/ทำนุบำรุงศิลปวัฒนธรรม ครั้งต่อไป

.....

แบบสำรวจความต้องการรับบริการทางวิชาการของชุมชน

โดย งานวิจัย บริการวิชาการและพันธกิจสัมพันธ์ คณะวิทยาศาสตร์และเทคโนโลยี มหาวิทยาลัยราชภัฏอุดรดิตถ์

ส่วนที่ 1

1. ชื่อชุมชน หมู่ที่ ตำบล.....
อำเภอ..... จังหวัด
2. ชื่อผู้นำ เบอร์โทรศัพท์.....
3. จำนวนสมาชิกในชุมชนครัวเรือน จำนวนประชากร.....คน
4. อาชีพของสมาชิกในชุมชน
 - 4.1 อาชีพหลัก..... คิดเป็นร้อยละ.....
 - 4.2 อาชีพรอง คิดเป็นร้อยละ.....
 - 4.3 อาชีพเสริม คิดเป็นร้อยละ.....
5. รายได้เฉลี่ยของครัวเรือนในชุมชน/เดือน
 - น้อยกว่า 5,000 บาท
 - มากกว่า 5,000 บาท แต่ไม่เกิน 10,000 บาท
 - เกินกว่า 10,000 บาท
6. ลักษณะทรัพยากรของชุมชน /ผลิตภัณฑ์ของชุมชน
7. หน่วยงาน / องค์กรที่ดูแลสนับสนุนชุมชนในปัจจุบัน.....

ส่วนที่ 2 ความต้องการรับบริการวิชาการ

- 2.1 กลุ่มเป้าหมาย/ชื่อกลุ่ม (ถ้ามี)
- 2.2 ชื่อหัวหน้ากลุ่ม
- 2.3 จำนวนสมาชิกในกลุ่ม คน (โปรดแนบรายชื่อสมาชิก/กลุ่มเป้าหมาย)
- 2.4 ประเด็นปัญหา/ ความจำเป็นของกลุ่มเป้าหมาย
- 2.5 บริการวิชาการที่ต้องการจากมหาวิทยาลัย
 - 1) ต้องการคำปรึกษา เรื่อง
 - 2) ต้องการฝึกอบรม เรื่อง
 - 3) อื่น ๆ (ระบุ).....
- 2.6 หมายเหตุ / ข้อเสนอแนะเพิ่มเติม

ลงชื่อผู้ให้ข้อมูล ลงชื่อ.....ผู้สำรวจข้อมูล
(.....)
วันที่...../...../..... วันที่...../...../.....

แบบสำรวจความต้องการรับบริการทางวิชาการของสถานศึกษา

โดย งานวิจัย บริการวิชาการและพันธกิจสัมพันธ์ คณะวิทยาศาสตร์และเทคโนโลยี มหาวิทยาลัยราชภัฏอุดรดิตถ์

ส่วนที่ 1

1. ชื่อสถานศึกษา หมู่ที่
- ตำบล.....อำเภอ..... จังหวัด
2. ชื่อผู้อำนวยการ..... เบอร์โทรศัพท์.....
 3. จำนวนสมาชิกในสถานศึกษา.....คน บุคลากร.....คน นักเรียน.....คน
 4. เปิดสอนในระดับ

<input type="radio"/> อนุบาล	<input type="radio"/> ประถมศึกษา
<input type="radio"/> มัธยมศึกษา	<input type="radio"/> อุดมศึกษา

ส่วนที่ 2 ความต้องการรับบริการวิชาการ

- 2.1 กลุ่มเป้าหมาย/ชื่อกลุ่ม (ถ้ามี)
 - 2.2 ชื่อหัวหน้ากลุ่มเบอร์โทรศัพท์.....
 - 2.3 จำนวนสมาชิกในกลุ่ม คน (โปรดแนบรายชื่อสมาชิก/กลุ่มเป้าหมาย)
 - 2.4 ประเด็นการบริการวิชาการที่ต้องการ หรือต้องการความช่วยเหลือ (ตอบได้มากกว่า 1 ประเด็น)

<input type="radio"/> การสัมมนาวิชาการด้าน.....
<input type="radio"/> การอบรมทักษะการปฏิบัติงาน ด้าน.....
<input type="radio"/> การใช้สถานที่และอุปกรณ์/เครื่องมือด้าน.....
<input type="radio"/> ต้องการปรึกษาปัญหาด้าน.....
<input type="radio"/> อื่น ๆ (ระบุ).....
-
- 2.5 หมายเหตุ / ข้อเสนอแนะเพิ่มเติม
-

ลงชื่อผู้ให้ข้อมูล ลงชื่อ.....ผู้สำรวจข้อมูล

(.....) (.....)

วันที่...../...../..... วันที่...../...../.....

แบบสำรวจความต้องการรับบริการทางวิชาการของหน่วยงาน/องค์กร

โดย งานวิจัย บริการวิชาการ และพันธกิจสัมพันธ์ คณะวิทยาศาสตร์และเทคโนโลยี มหาวิทยาลัยราชภัฏอุดรดิตถ์

ส่วนที่ 1

1. ชื่อหน่วยงาน/องค์กร..... สถานที่ตั้ง หมู่ที่
..... ตำบล.....อำเภอ..... จังหวัด
.....
2. ชื่อหัวหน้าหน่วยงาน..... เบอร์โทรศัพท์.....
3. จำนวนสมาชิกในหน่วยงาน.....คน
4. ประเภทของหน่วยงาน
 องค์กรภาครัฐ องค์กรเอกชน
 รัฐวิสาหกิจ อื่น ๆ (ระบุ).....

ส่วนที่ 2 ความต้องการรับบริการวิชาการ

- 2.1 กลุ่มเป้าหมาย/ชื่อกลุ่ม (ถ้ามี)
 - 2.2 ชื่อหัวหน้ากลุ่มเบอร์โทรศัพท์.....
 - 2.3 จำนวนสมาชิกในกลุ่ม คน (โปรดแนบรายชื่อสมาชิก/กลุ่มเป้าหมาย)
 - 2.4 ประเด็นการบริการวิชาการที่ต้องการ หรือต้องการความช่วยเหลือ (ตอบได้มากกว่า 1 ประเด็น)
 การประชุมสัมมนาวิชาการด้าน.....
 การอบรมทักษะการปฏิบัติงาน ด้าน.....
 การใช้สถานที่และอุปกรณ์/เครื่องมือด้าน.....
 ต้องการปรึกษาปัญหาด้าน.....
 ประเมินผลการปฏิบัติงานตามแผนพัฒนา.....
 ประเมินความพึงพอใจของผู้รับบริการ.....
 อื่นๆ (ระบุ).....
-
- 2.5 หมายเหตุ / ข้อเสนอแนะเพิ่มเติม
-

ลงชื่อผู้ให้ข้อมูล

ลงชื่อ.....ผู้สำรวจข้อมูล

(.....)

(.....)

วันที่...../...../.....

วันที่...../...../.....